



# Feedtech™ Carbo

Los terneros de **hoy**,  
nuestro tambo en el **futuro**.



Mejore el desarrollo de sus terneras  
y el rendimiento de su guachera.

Comprá on line   
[villanuevafull.com.ar](http://villanuevafull.com.ar)



**Villa Nueva**  
[www.villanueva.com.ar](http://www.villanueva.com.ar)

## Objetivos generales

- Alto nivel de supervivencia
- Obtener una ternera sana y fuerte
- Lograr un rápido pasaje de lactancia a rumiante

## Diarrea, el enemigo de las guacheras.

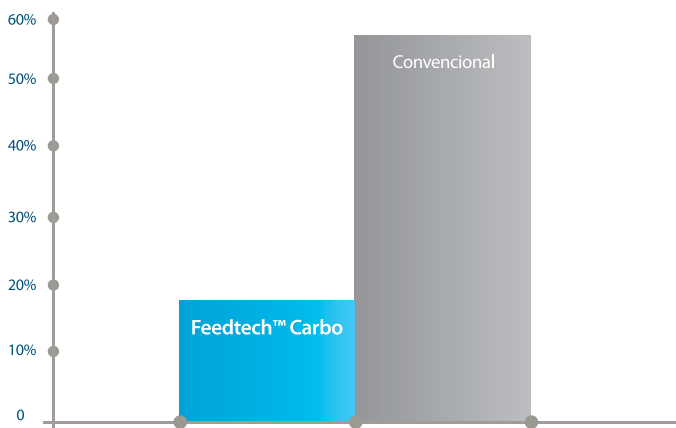
### Posibles contaminaciones:

- **Ambiental:** proliferación de enterobacterias, productoras de enterotoxinas
- **Alimentaria:** proliferación de hongos y levaduras, productores de micotoxinas.

## Feedtech Carbo comprobado

Ensayos realizados en guacheras argentinas respaldan la efectividad del Carbo. Aprobado y recomendado por productores y veterinarios.

El siguiente gráfico muestra que solo el 16% de los terneros con Carbo puede sufrir recaídas en diarreas provocadas por Escherichia Coli, mientras que terneros que reciben un tratamiento antibiótico convencional el porcentaje de recaídas sufridas asciende a 57%.



(\*) Poster W349 - 2011 ADSA - ASAS - Joint Annual Meeting, New Orleans, USA.

## Signos clínicos: Progresión

- 1) Producción de heces acuosas y blandas
- 2) Aparición de signos de deshidratación
- 3) Las extremidades aparecen frías al tacto
- 4) Pérdida de apetito
- 5) Dificultad para levantarse
- 6) Imposibilidad para levantarse
- 7) Pérdida de conciencia

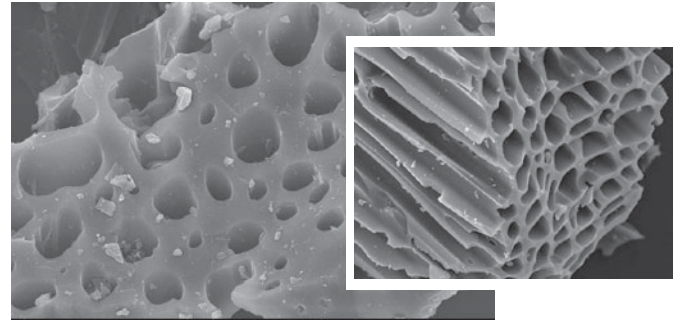
## ¿Por qué usar Feedtech Carbo?

- **Previene diarreas (principalmente causadas por Escherichia Coli)**
- **Cura diarreas.**
- **Buena salud del tracto digestivo** = buena absorción de nutrientes = buen aumento del peso diario

## Mejore en forma efectiva y económica el rendimiento de sus guacheras.

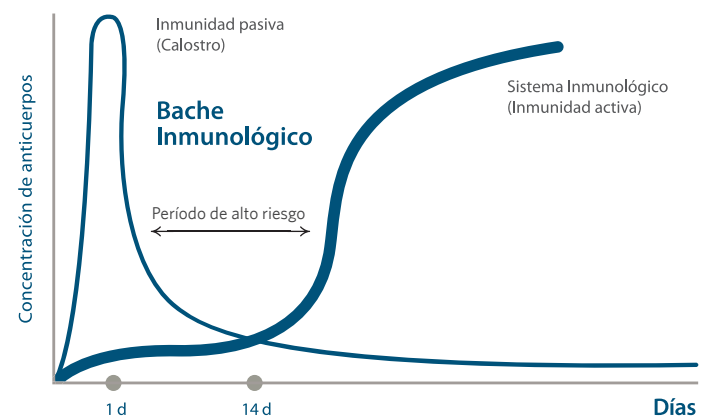
**Feedtech™ Carbo** es un secuestrante de enterotoxinas pensado para mejorar en forma efectiva y económica el rendimiento de su guachera.

Este tipo de carbón proveniente del Roble Francés tiene la propiedad de absorber y retener las toxinas liberadas, evitando la absorción de vitaminas, minerales y antibióticos. De esta manera, no presenta interacciones con otros productos veterinarios.



## Feedtech Carbo en sus terneras

Al calostar el ternero adquiere solamente inmunidad (inmunidad pasiva) para sobrevivir sus primeros días de vida hasta tanto pueda desarrollar su propia inmunidad (inmunidad activa). Sin embargo es importante protegerlos durante el periodo de transición, o "bache inmunológico", en el que la concentración de anticuerpos no es suficientemente alta para defenderse de las enterotoxinas como la Escherichia Coli **causante de las mayorías de las diarreas en terneros.**



## Modo de Uso:

- **Modo preventivo:** 10 grs/ternero/día durante los primeros 15/20 días de crianza.
- **Modo curativo:** 20 grs/ternero/ día hasta cortar diarrea.

**Presentación Feedtech Carbo:**  
**Balde de 3.5 kg.**